



## Tecjet™

### Valve d'injection de gaz électronique intelligente

#### TECJET 50

Efficacité, performance et émissions... Dans les conditions de marché actuelles, ces facteurs jouent un rôle déterminant dans le développement de moteurs à gaz. Avec l'accroissement des performances des moteurs, les dispositifs de mesure du gaz se doivent d'être plus flexibles et précis. Ils doivent pouvoir s'utiliser sur une vaste gamme de qualités de gaz, allant du butane au gaz de décharge.

Le Tecjet 50 est une valve électronique d'injection de gaz pour injection monopoint. Elle dispose de capteurs et d'électronique intégrés, fournissant le débit de gaz correct en toutes circonstances.

Un système séparé de contrôle du moteur, comme le module de contrôle EGS-01, calcule le débit de gaz requis à partir des différents paramètres du moteur et du gaz. Ce débit de gaz est transmis à travers un lien CAN vers le ou les valve(s) Tecjet. Le Tecjet se charge de fournir le débit de gaz demandé, indépendamment de la pression ou de la température du gaz.

Le mini-ordinateur intégré du Tecjet convertit le signal de débit de gaz demandé en une position d'admission, en tenant compte de la pression d'admission du gaz, de la température du gaz et la différence de pression entre la valve et la densité du gaz.

#### AVANTAGES DU TECJET

- Entrées flexibles permettant l'utilisation du système de contrôle du moteur du constructeur. Communication bidirectionnelle vers d'autres systèmes de contrôle via le bus CAN intégré.
  - Réponse rapide aux commandes de débit permettant d'accepter d'importants sauts de charge sans perte de vitesse du moteur.
  - Ratio « turn down » élevé permettant d'utiliser un seul modèle Tecjet pour une famille complète de moteurs à 6-8-12 ou 16 cylindres.
  - Les caractéristiques exponentielles d'ouverture de la valve de contrôle des gaz Tecjet vous permet de contrôler le débit de gaz avec la même précision tant au ralenti qu'à plein débit.
- Forme le complément idéal du module de contrôle EGS-01
  - Contrôle par microprocesseur du débit de masse du gaz
  - Communication bidirectionnelle par bus CAN
  - Réponse rapide aux commandes de débit
  - Précis sur l'ensemble de la plage de débit
  - Dispositif de mesure de gaz très précis
  - Compense les fluctuations de pression et de température du gaz
  - Capteurs et électronique intégrés
  - Ne nécessite que des signaux analogiques ou digitaux et une tension d'alimentation

## APPLICATION

Le Tecjet associé à un système de contrôle moteur forment la combinaison idéale pour faire fonctionner des moteurs avec n'importe quelle composition de gaz.

Les valves de contrôle Tecjet conviennent aussi bien à des applications stationnaires que mobiles, dans une plage de puissance de 20 à 20000 kW. Sur les applications stationnaires, le Tecjet peut aussi bien être installé en amont de la turbine qu'en aval. Sur les applications mobiles, le Tecjet est en général installé en aval de la turbine. La valve de contrôle des gaz Tecjet réagit extrêmement rapidement en cas de variations de charge ou de vitesse du moteur. Ceci est très important pour un bon comportement moteur, une faible consommation, de faibles émissions et les sauts de charge. Vous pouvez aisément surveiller et configurer le Tecjet pour votre application particulière à l'aide d'un PC.

- Menu Fichier

Dans le menu Fichier vous pouvez aller en ligne avec le système.

- Menu Affichage

Dans le menu Affichage vous pouvez visualiser plusieurs paramètres, les anomalies du Tecjet et le niveau du matériel.

- Menu Paramètres

Le menu Paramètres vous permet de saisir ou de modifier les nombreux paramètres du Tecjet.

- Menu Diagnostique

L'information fournie dans les tableaux du menu Diagnostique sera utilisée lorsqu'il y aura des drapeaux pour ces paramètres dans le menu ETAT (menu Affichage).

- Menu Fenêtre

Dans le menu Fenêtre vous pourrez vérifier la version du moniteur et modifier la résolution de l'écran.

- Menu Aide

Le menu Aide fournit des informations pour vous assister dans l'action en cours.

## APPLICATION

A l'aide d'un PC portable ou de bureau, relié au Tecjet et sur lequel le logiciel de surveillance Tecjet est installé, vous pourrez surveiller et procéder rapidement et facilement à tous les ajustements, à travers les six menus suivants :



Programme de surveillance Tecjet

# SPÉCIFICATIONS

Poids	14 kg (31 lb)
Plage d'alimentation électrique	18-32 Vdc
Consommation électrique	15 Watt avec une crête à 40 Watt
Température ambiante	-25°C à +85°C (-13 à +185°F)
Température de stockage	-40°C à 105°C (-40 à +221°F)
Plage de pression :	
Pour Tecjet basse pression	Jusqu'à 15 kPa avec une plage de mesure jusqu'à 18 kPa
Pour Tecjet haute pression	Jusqu'à 50 kPa
Précision	<2% du débit maxi
Temps de réponse	<80 ms (ouverture 10% - 90%, @24 V)
Résolution	11 bit (uniquement PWM et CAN, pas en commande de débit analogique)
Vibrations	Maximum 50 m/s <sup>2</sup>
Signal entrée	CAN 5 V, CAN 24 V Analogique 0-5 Vdc (impédance 40 kOhms )* Résolution PWM 12 Bit (impédance 3 kOhms )** Double résolution PWM 6 bit * * débit 0 - 100% = 0.2 - 4.8 Vdc (autres valeurs programmables) ** débit 0 - 100% = 5 - 95 % de charge (autres valeurs programmables) doit être connecté à la fréquence de sortie collecteur ouvert : min. 75 Hz / nom. 128 Hz / max. 150 Hz
CEM (Compatibilité électromagnétique)	EN 50082-2 (Immunité) EN 50081-2 (Émissions) Protection surtension alternateur, ISO 7637-2, tests d'impulsions 5, Ip=8 A, Rs=3
Filtre à gaz dans conduite à gaz	Taille maximale mailles 50 microns

Pour de plus amples informations, voir le manuel 36102.

Woodward/  
 Industrial Controls  
 PO Box 1519  
 Fort Collins CO, USA  
 80522-1519  
 1000 East Drake Road  
 Fort Collins CO 80525  
 Tél : (1)(970) 482-5811  
 Fax: (1)(970) 498-3058

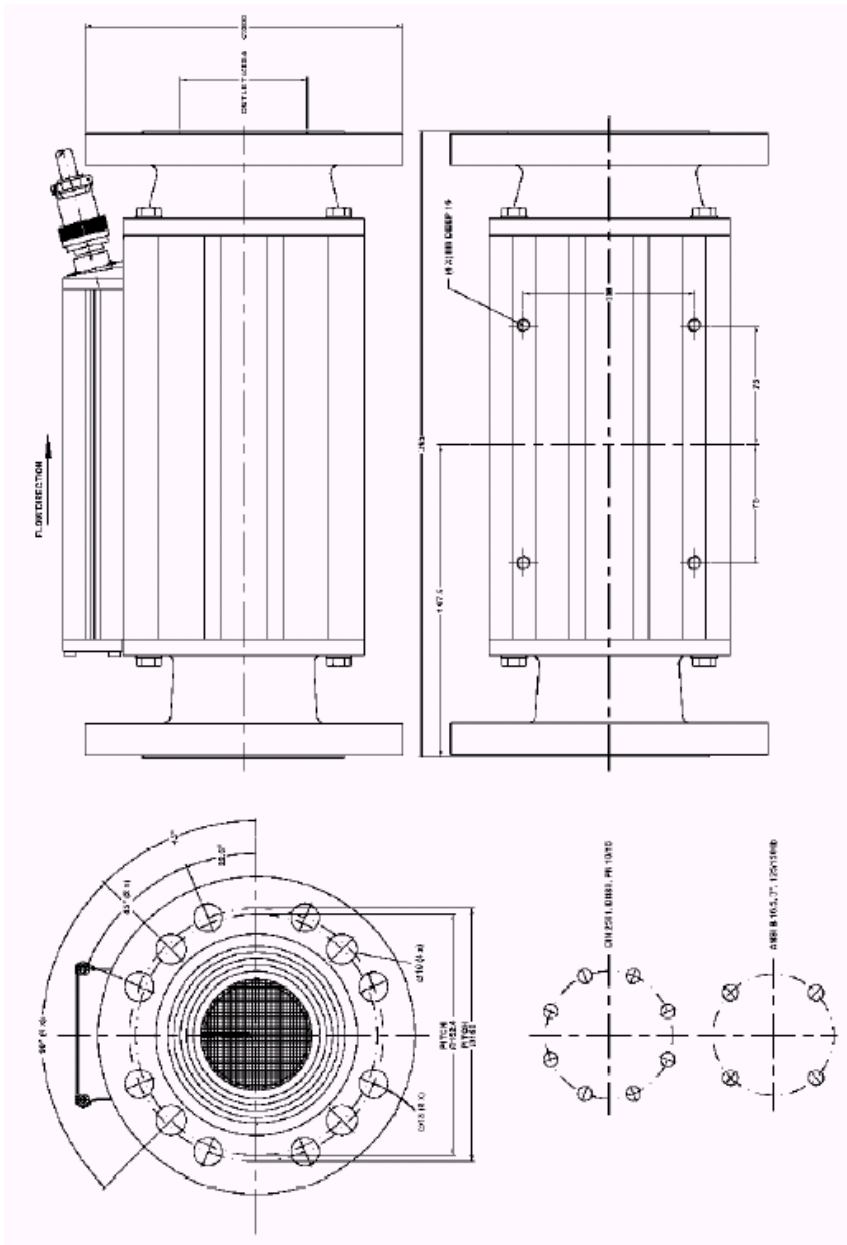
**Distributeurs & SAV**

Woodward dispose d'un réseau international de distributeurs et de points de SAV. Pour obtenir les coordonnées de votre représentant le plus proche, appelez le (1)(800) 835-5182 ou consultez l'Annuaire mondial sur notre site Web.

**Siège social**

Rockford IL, USA  
 Tél : (1)(815) 877-7441

[www.woodward.com](http://www.woodward.com)



**TecJet 50 Outline Drawing**

Woodward Governor Company a diffusé cette publication aux fins de traduction par une agence externe, et aucune vérification d'exactitude du texte traduit n'a été effectuée par Woodward. Woodward décline expressément toute responsabilité pour des problèmes ayant pour origine des discordances entre la version traduite et l'actuelle version anglaise.

This document is distributed for informational purposes only. It is not to be construed as creating or becoming part of any Woodward Governor Company contractual or warranty obligation unless expressly stated in a written sales contract.

© Woodward Governor Company, 2000  
 Tous droits réservés

02/3/F

Pour plus d'informations, contactez :

