

# CONTRÔLE ET SURVEILLANCE



## Gamme Écran PowerView®

Cette gamme d'écran CAN J1939 affiche les informations moteur, la transmission et le diagnostic dans une interface opérateur facile à lire. Les fonctionnalités de l'équipement peuvent être intégrées via les E/S disponibles et contrôlées via le bus CAN. Les écrans PowerView® sont devenus la norme pour la surveillance et le diagnostic en temps réel des équipements.



### Gamme PV avec touches :

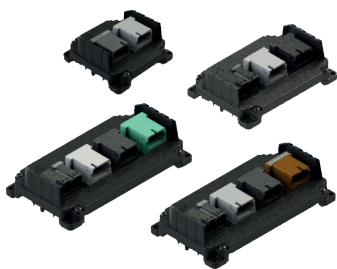
- PV101-A** : Écran monochrome compacte, 4 touches, CAN J1939, RS485 Modbus idéal pour les moteurs Tier4/StageV
- PV380** : Écran monochrome 3.8", 5 touches, CAN J1939, RS485 Modbus, E/S, idéal pour les moteurs Tier4/StageV
- PV450/PV485** : Écran couleur 3.8", 5 ou 8 touches, CAN J1939/CAN Open/ NMEA, E/S, vidéo en option, idéal pour les moteurs Tier4/StageV
- PV780** : Écran couleur 7", 10 touches, CAN J1939/CAN Open/ NMEA, E/S, vidéo en option, idéal pour les moteurs Tier4/StageV. Disponible en version tactile.



### Gamme PV tactile :

- PV500** : Écran couleur tactile bonded 5", anti-reflet, 2 CAN 2.0B, 1 RS485, 1 USB2.0, 4 entrées, 2 entrées vidéo
- PV700** : Écran couleur tactile bonded 7", anti-reflet, 2 CAN 2.0B, 1 RS485, 1 USB2.0, 9 entrées, 2 sorties, 4 entrées vidéo
- PV1100** : Écran couleur tactile bonded 10.6", anti-reflet, 2 CAN 2.0B, 1 RS485, 1 USB2.0, 9 entrées, 2 sorties, 3 entrées vidéo
- PV1200** : Écran couleur tactile bonded 12.3", anti-reflet, format 16/9, 2 CAN 2.0B, 1 RS485, 1 USB, 4 entrées, 2 entrées vidéo

## Contrôleur MCX



- MC2-18-6** : 18 entrées universelles dont 4 haute fréquence, 2 sorties PWM 4A (feedback), 4 sorties PWM 4A Dual-range, 1 sortie alimentation capteur 500mA à 5 ou 10Vdc, 2 CAN 2.0B
- MC3-21-10** : 21 entrées universelles dont 8 haute fréquence, 6 sorties PWM 4A (feedback), 4 sorties PWM 4A Dual-range, 1 sortie alimentation capteur 500mA à 5 ou 10Vdc, 3 CAN 2.0B
- MC4-24-20** : 24 entrées universelles dont 10 haute fréquence, 10 sorties PWM 4A (feedback), 10 sorties PWM 4A Dual-range, 2 sorties alimentation capteur 500mA à 5 ou 10Vdc, 3 CAN 2.0B.
- MC4-21-14-H8** : 21 entrées universelles dont 10 haute fréquence, 6 sorties PWM 4A (feedback), 8 sorties PWM 4A Dual-range, 6 sorties PWM 15A, 2 sorties alimentation capteur 500mA à 5 ou 10Vdc, 3 CAN 2.0B

## Module E/S CAN bus



**Intelligent xpansion™** : Système d'entrées/sorties avec sorties puissance (15 amps) pour connecter nos solutions à l'application véhicule,

**XM500** : Convertisseur d'entrées TOR et analogiques vers le protocole de communication CAN J1939

Murphy by Enovation Controls est l'un des leader de l'industrie du contrôle, de la protection, de la surveillance des moteurs et des équipements pour les véhicules industriels.

Associée à l'expérience applicative de DSF TECHNOLOGIES, cette gamme complète de solutions d'affichage, de contrôle et d'instrumentation Murphy, nous permet d'offrir à nos clients une approche de solution complète pour leurs besoins.



## CONTRÔLE ET SURVEILLANCE

### Contrôleurs et coffrets PowerCore®



**MPC-10** : Le PowerCore® MPC-10 est un contrôleur industriel polyvalent destiné aux applications moteurs thermiques (mécanique ou électronique CAN J1939). Fonctionnant en mode MANU ou AUTO. Ce modèle robuste convient parfaitement a des solutions mobiles ou locations.

**MPC-20** : Le PowerCore® MPC-20 est un contrôleur industriel polyvalent destiné aux applications de pompage ou d'irrigation (moteur mécanique ou électronique CAN J1939). Fonctionnant en mode MANU ou AUTO. Ce modèle robuste a une protection en face avant IP67. Disponible en solution coffret : ML2000

**TEC-10** : Le powerCore® TEC-10 est une solution coffret « clé en main », avec l'intégration du module PowerCore® MPC-10, contrôleur industriel polyvalent destiné aux applications moteurs thermiques (mécanique ou électronique CAN J1939). Fonctionnant en mode MANU ou AUTO. Ce modèle robuste convient parfaitement a des solutions mobiles ou locations. Protection vitesse moteur, compteur horaire moteur et préchauffage moteur.

**ML1000-4Xpanels** : Le coffret ML1000-4X offre une solution robuste « clé en main », avec l'intégration du module PowerCore® MPC-10, contrôleur industriel polyvalent destiné aux applications moteurs thermiques (mécanique ou électronique CAN J1939). Fonctionnant en mode MANU ou AUTO. Ce modèle robuste convient parfaitement a des solutions mobiles ou locations.

**ML2000** : Le coffret ML2000 offre une solution robuste « clé en main », avec l'intégration du module PowerCore® MPC-20, contrôleur industriel polyvalent destiné aux applications de pompage ou d'irrigation (moteur mécanique ou électronique CAN J1939). Fonctionnant en mode MANU ou AUTO. Ce modèle robuste offre une protection en IP67.

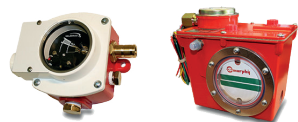
### Jauge



Gamme complète de jauge, avec la possibilité d'intégrer des seuils d'alarmes et/ou défauts. Cette gamme a une qualité, une robustesse et une précision reconnue. Une gamme jauge PowerView® est disponible pour une connexion moteur électronique CAN J1939.

Disponible pour : Pression, temperature, niveau de liquides, vitesse moteur, heures de fonctionnement.

### Surveillance de process



Solution pour surveillance de niveau de fluide visuel, avec un système d'alerte en cas de niveau bas ou haut, Solution pour surveillance de niveau de fluide visuel, avec un système de maintien/remplissage automatique.

### Solénoïdes



**Série RP**: Solénoïde simple bobinage.

**Série SD**: Switch externe qui assure la commutation entre la bobine d'appel et de maintien.

CONSULTEZ NOTRE SITE WEB

[WWW.DSF-TECH.COM](http://WWW.DSF-TECH.COM)



DSF TECHNOLOGIES

130 Allée Charles-Victor Naudin

Les Templier, Sophia-Antipolis - 06410 BIOT - France

Tél: +33 (0)4 9238 88 20 - Fax: +33 (0)4 92 38 98 89

info@dsf-tech.com

GAMME MURPHY\_FR\_A2021