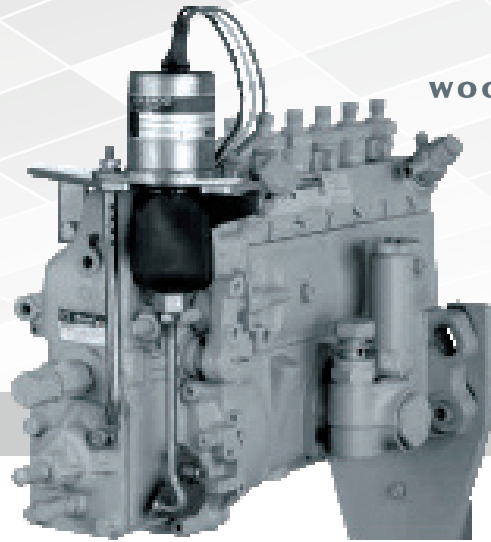


# SOLÉNOÏDES, TACHYMÉTRIE ET CONTRÔLE DE MOTEURS



## Solénoïdes

À double bobinage, commutation externe ou interne



SWITCH EXTERNE



SWITCH INTERNE

Pour action sur les leviers de stop ou d'accélérateur de moteur, sur les papillons de carburateurs ou de vannes, sur les volets d'échappement...

**Type switch externe (ES) :** Ils existent en version double bobinage (bobine d'appel, bobine de maintien) avec commutation extérieure par « coil commander » ou autre dispositif.

**Type switch interne :** Ils existent aussi en version switch interne, simplifiant le câblage tout en offrant un haut niveau de performance.

**Caractéristiques communes :** Construction robuste et compacte · Gamme de solénoïdes avec un couple de 40N à 180N et une course de 25 mm · Excellente étanchéité · Soufflet de protection anti-poussière · Anti-corrosion · Raccordement par cosses, par vis ou par fils avec option connecteurs · Etanchéité IP44 · Gamme de température -40°C à + 120°C · Tension d'alimentation 12, 24 VDC · Raccordement mâle ou femelle, M6 ou 1/4" - 28 · Version qui « tire » ou version qui « pousse » · Agrément marine Lloyd's Register.

**Coil commander :** Ce module câblé en amont d'un solénoïde à switch externe assure la commutation entre bobine d'appel et bobine de maintien. Cette solution offre une sécurité optimale pour la fonction de commutation.

## Solénoïdes simple bobinage

Les solénoïdes simple bobinage sont conçus pour un service permanent, une seule bobine effectuant l'appel et le maintien.



0151 SERIES

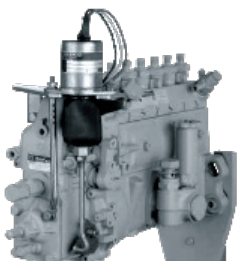
**Modèle 1000S :** alimentation 12 ou 24 VDC, 0,7 A à 2A, course de 4,3 mm, force d'appel 2.7 N, maintien 17,8 N pour du 12VDC, force d'appel 6,2 N, maintien 22,2 N pour du 24VDC.

**Modèle 1510S :** alimentation 12 ou 24 VDC, 4,7 A à 2,4 A, force 16 N, maintien 43,6 N.

## Kits d'arrêt moteur

Pour pompes d'injection

SYNCHRO-START offre toute une gamme de kits complets d'arrêt moteur qui comprennent toutes les pièces mécaniques nécessaires au montage sur les pompes Bosch RSV ou RQV-K, Zexel Nippodenso RSV, Kubota 3A, 1A, Mitsubushi L...



- Installations faciles et rapides.
- Tension d'alimentation 12V ou 24V.
- Raccordement par connecteur, vis, fil...
- Commutation des bobinages intégrée ou extérieure par « coil commander ».
- Pièces mécaniques traitées anti-corrosion.

WOODWARD, le leader mondial du contrôle de moteurs industriels, est une société américaine de 3300 personnes cotée au NASDAQ. Elle offre une gamme complète de produits pour la régulation et le contrôle de moteurs diesel, gaz, essence et dual fuel.

Les solutions peuvent être tout hydraulique, hydromécanique, hydroélectrique ou tout électrique et conviennent pour des moteurs de 10 ch à 25 MW. DSF TECHNOLOGIES, distributeur français de WOODWARD, assure la fourniture, la livraison sous 24 heures de ces matériels (sous réserve de stock), leur SAV et des interventions dans toute la France.



## SOLÉNOÏDES, TACHYMÉTRIE ET CONTRÔLE DE MOTEURS

### Tachymétrie

Tachymètres mécaniques, génératrices tachymétriques, platines tachymétriques



MINI-GEN

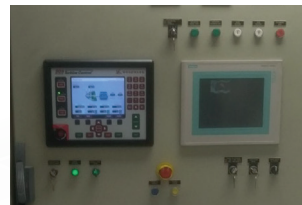
**Génératrice tachymétrique :** les capteurs Mini-GEN sont installés sur une prise de force tournante du moteur. Tension de sortie : 25 à 55 V rms, montage sur SAE 7/8"-18 (MGO), M18 ou M 22 (MGJ), température : - 40°C à + 107°C.



ESSE-2

**ESSE-2 :** relais de vitesse électronique (tachystat) à deux canaux. Il est doté d'une exceptionnelle protection contre les transitoires sur l'alimentation. Protégé des environnements sévères par un boîtier, il s'est avéré fiable et robuste tout en étant flexible et peu onéreux. Dans les applications pour générateurs, il est utilisé comme relais de démarrage et de protection contre les survitesses : les deux canaux peuvent servir à arrêter le démarreur et à protéger contre les survitesses, ou à signaler une sous-vitesse /survitesse.

De fait, la plupart des fonctions de surveillance de vitesse de moteurs diesel et essence ou d'autres machines tournantes peuvent être réalisées avec ESSE-2.



CONSULTEZ NOTRE SITE WEB

[WWW.DSF-TECH.COM](http://WWW.DSF-TECH.COM)



DSF TECHNOLOGIES

130 Allée Charles-Victor Naudin

Les Templier, Sophia-Antipolis - 06410 BIOT - France

Tél: +33 (0)4 9238 88 20 - Fax: +33 (0)4 92 38 98 89

info@dsf-tech.com